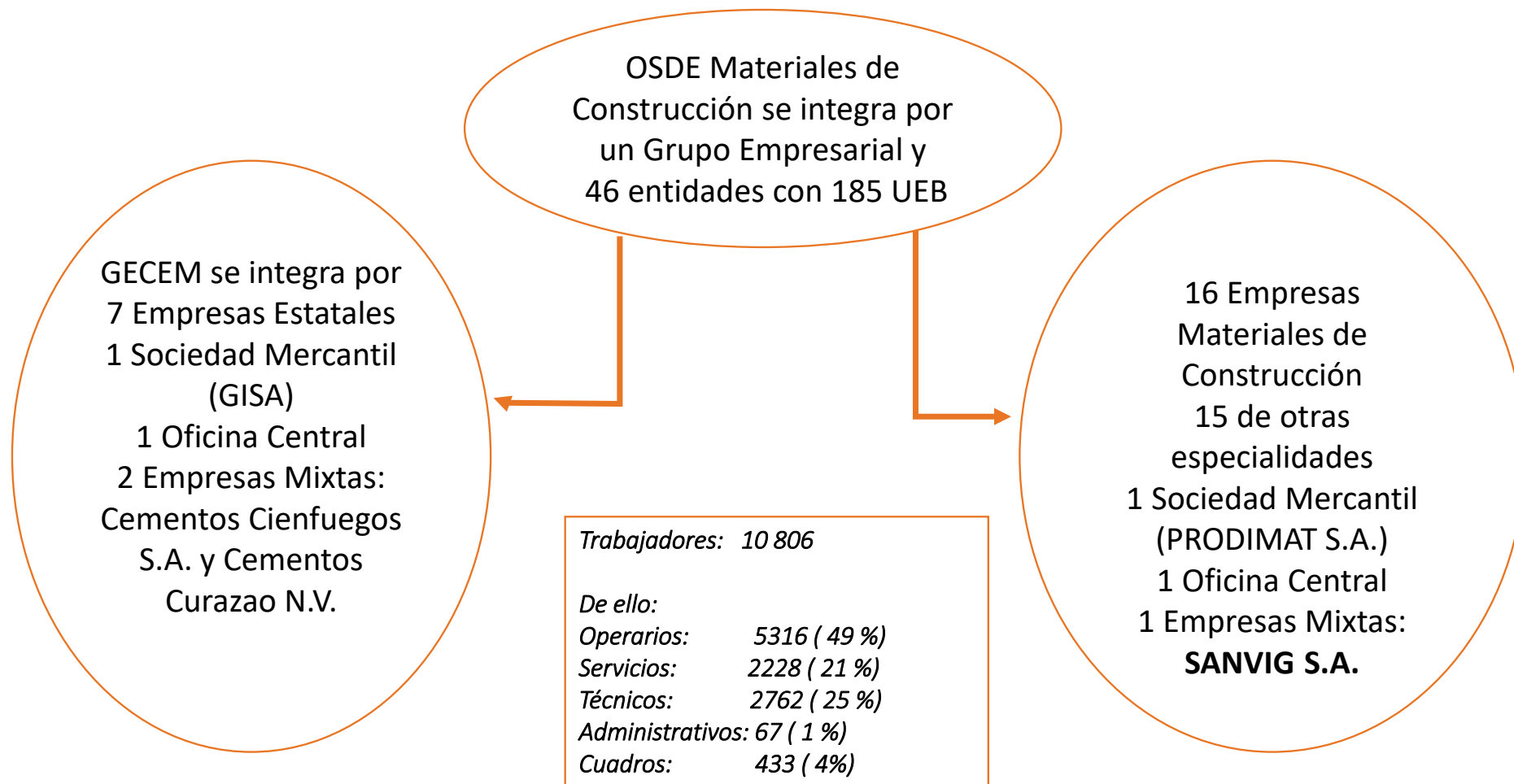


# **Encuentro con empresarios españoles del sector de la Construcción**

30 de octubre de 2025

## CARACTERIZACION DE LA ORGANIZACIÓN SUPERIOR DE DIRECCION EMPRESARIAL







***DONDE NACE LA CALIDAD  
DE LAS CONSTRUCCIONES***

***Cartera de Oportunidades  
de Negocios***



Calle 35 y Ave. Carlos Manuel de Céspedes, Plaza,  
La Habana, Cuba.  
Teléfono: (+53) 7881 2058  
Pizarra: (+53) 7883 8215/4247/4248



GRUPO EMPRESARIAL DE MATERIALES  
DE CONSTRUCCIÓN

## CONTRATO DE ADMINISTRACION Y COMERCIALIZACION DE LA FABRICA DE CEMENTO: 26 DE JULIO, NUEVITAS

En la fabrica 26 de julio de Nuevitas se desarrolla un proceso inversionista para la construcción de una planta de cemento con un nivel tecnológico y automático de los procesos, la necesidad de garantizar la máxima eficiencia en la operación, producción así como la competitividad de este tipo de producto internacionalmente. Esto requiere que la planta **SE GESTIONE POR UN OPERADOR INTERNACIONAL**, que provea de conocimientos y buenas practicas en la explotación mantenimiento y sustentabilidad, al igual que se preparen adecuadamente los técnicos, ingenieros y operadores y garantice un mercado para la exportaciones por lo niveles de producción que se alcanzarán.

**TIPO DE INVERSIÓN** Contrato Internacional de Administración Productiva

**PARTE CUBANA:** Empresa Cemento “26 de julio” de Nuevitas

**INVERSIÓN ESTIMADA:** A definir por ambas partes

**LOCALIZACIÓN** La planta de cementos “26 de julio de Nuevitas está ubicada en la provincia de Camagüey.

**CONTACTO:** Director de Negocios e Inversión extranjera,  
GECM.

Tel. (+53) 5 2793867 (+53) 7 8838357, 5 2795762  
email: alejandro@gecem.co.cu





## PRODUCCIÓN DE ELEMENTOS ALIGERADOS DE CERÁMICA ROJA

Modernizar la fábrica de elementos aligerados de cerámica roja e instalar una nueva línea con el objetivo de incrementar la capacidad de producción, diversificar los productos y elevar los estándares de calidad, convirtiéndolos en altamente competitivos. Estos productos garantizan ser mas ligeros que el hormigón, poseen propiedades de aislamiento termico, y económicamente más factibles en la construcción. Su yacimiento posee suficientes reservas para más de 14 años de explotación y se encuentra ubicado a 7km de distancia por lo que la transportación se hace rentable y eficiente.

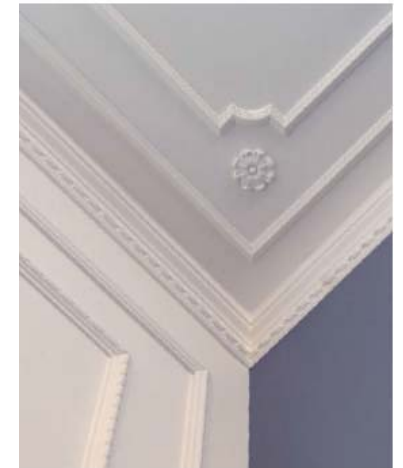


<b>TIPO DE INVERSIÓN:</b>	Empresa Mixta
<b>PARTE CUBANA:</b>	Sociedad Mercantil, PRODIMAT S.A
<b>INVERSIÓN ESTIMADA:</b>	12.1 Millones USD
<b>LOCALIZACIÓN:</b>	Planta Elementos Aligerados de Barro, zona industrial Siete Matas, Municipio de Pinar del Río, Provincia de Pinar del Río
<b>CONTACTO:</b>	Director General, Empresa de Materiales de Construcción de Pinar del Río email, <a href="mailto:alberto@geiconpr.co.cu">alberto@geiconpr.co.cu</a> / <a href="mailto:direccion@geiconpr.co.cu">direccion@geiconpr.co.cu</a> / <a href="mailto:omar@geiconpr.co.cu">omar@geiconpr.co.cu</a> Tel. (+53) 48754353/48717138/48750054, / 48754222, ext. 2002 y 2033 mobil: (+53)52862385, (+53)52176716

## PRODUCCIÓN DE ELEMENTOS DE YESO EN CANASÍ

Montaje de líneas de producción de paneles ligeros del sistema drywall, pastas, masillas y otros elementos a base de yeso. Utilizando una tecnología limpia y moderna, la planta se construirá en la provincia de Matanzas, aprovechando la cercanía al puerto, al yacimiento y fuente de gas, siendo el destino el mercado nacional y las exportaciones.

Se cuenta con un área en estudio para elevar de categoría recursos inferidos a indicados y garantizar reservas para más de 40 años de explotación.



**TIPO DE INVERSIÓN:** Empresa Mixta

**PARTE CUBANA:** Sociedad Mercantil, PRODIMAT S.A

**INVERSIÓN ESTIMADA:** 45 millones de USD

**LOCALIZACIÓN:** Municipio Matanzas, Provincia de Matanzas

**CONTACTO:** Director General, Empresa de Materiales de Construcción de Matanzas  
email: [wilbert.reyes@emcmtz.co.cu](mailto:wilbert.reyes@emcmtz.co.cu)  
Tel. (+53) 45291162 / (+53) 52797671

## FABRICACION DE CONSTRUCCIONES MODULARES

La propuesta consiste en crear infraestructura tecnológica moderna para la construcción y comercialización de construcciones modulares bajo el sistema de llave en mano, aprovechando las instalaciones y la experiencia acumulada en este tipo de construcciones, en las que Micalum exhibió su liderazgo en el mercado nacional por la calidad de sus producciones y cumplimiento de los compromisos contraídos. La ubicación geográfica de la empresa ofrece una oportunidad de comercializar sus productos en la mayor parte del país a menor coste, además incursionar en el creciente mercado del caribe.

<b>TIPO DE INVERSIÓN:</b>	Contrato de Asociación Económica Internacional
<b>PARTE CUBANA:</b>	Empresa de Tecnología Avanzada de la Construcción, MICALUM
<b>INVERSIÓN ESTIMADA:</b>	1,1 millones USD.
<b>LOCALIZACIÓN:</b>	Zona Industrial No. 1, Pueblo Grifo, Provincia Cienfuegos.
<b>CONTACTO:</b>	Director General de la Empresa de Tecnología Avanzada de la Construcción, MICALUM Javier Castellanos Muñoz- email: director@micalum.co.cu Tel. (+53) 52864049





## FABRICACIÓN, COMERCIALIZACIÓN Y SERVICIOS ASOCIADOS DE CARPINTERÍA METÁLICA Y DE PVC, EN LA ZONA ESPECIAL DE DESARROLLO MARIEL

Instalar un taller, con una línea de producción de puertas, ventanas y otras tipologías (barandas, paños fijos, etc.), así como ofrecer el servicio de montaje y reparación de carpintería metálica y de PVC.

**TIPO DE INVERSIÓN:** Empresa Mixta

**PARTE CUBANA:** Sociedad Mercantil con capital 100 % cubano, PRODIMAT S.A.

**INVERSIÓN ESTIMADA:** 1,5MMUSD (modalidad de alquiler de las naves productivas y áreas administrativas)  
4,3MMUSD. (modalidad que incluye la construcción total de las Naves productivas y áreas administrativas con recursos propios).

**LOCALIZACIÓN:** Zona Especial de Desarrollo Mariel (otras plazas que se evalúen por interés común).

**CONTACTO:** Directora General de la Empresa Conformadora de Carpintería Metálica y PVC, GEPALSI  
Email: manolys@gepalsi.cu  
Tel. (+53) 77940448, 77940449, 52631353



## TALLER DE ALTA TECNOLOGÍA PARA LA FABRICACIÓN DE CARPINTERÍA DE ALUMINIO Y PVC.

Instalar un taller para la fabricación de carpintería de aluminio y PVC de alta gama, utilizando áreas de las instalaciones actuales de la Empresa ALME cuya infraestructura constructiva se encuentra en excelente estado técnico y posee una buena ubicación geográfica a partir de su cercanía respecto a la Zona Especial de Desarrollo de Mariel; al aeropuerto internacional José Martí y al centro de la Capital.

**TIPO DE INVERSIÓN:** Contrato de Asociación Económica Internacional

**PARTE CUBANA:** EMPRESA ALME. Creada en 1997, posee una gran experiencia en la fabricación de Carpintería de Aluminio, PVC y Pizarras Eléctricas de Baja Tensión.

**ESTIMADO DE INVERSIÓN:** 1 187 475 USD

**LOCALIZACIÓN:** Municipio, La Lisa, provincia, La Habana (Ave. 103 s/n entre 214 y 222).

**CONTACTO:** Directora General de la Empresa ALME

Email: [lena.duqueestrada@eig.alme.cu](mailto:lena.duqueestrada@eig.alme.cu)

Tel: (+53) 50000017



## REAPERTURA DE LA CANTE RA DE MARMOL VERDE SE Rrano EN LA PROVINCIA DE VILLA CLARA

Reapertura de la cantera de Mármol Verde Serrano ubicada en la Provincia de Villa Clara para la extracción de bloques y su procesamiento preferiblemente en la región central del país, para lo cual se necesita modernizar el equipamiento asociado a la elaboración de los bloques en la industria.

<b>TIPO DE INVERSIÓN:</b>	Contrato de Asociación Económica Internacional
<b>PARTE CUBANA:</b>	Empresa Marmoles Cubanos, "Roca Real"
<b>INVERSIÓN ESTIMADA:</b>	8,8 millones USD
<b>LOCALIZACIÓN:</b>	Zona Especial de Desarrollo Mariel (otras plazas de interés común podrán ser evaluadas)
<b>CONTACTO:</b>	Director General, Empresa Mármoles Cubanos email: <a href="mailto:jaime@rocareal.cu">jaime@rocareal.cu</a> / <a href="mailto:fanego@rocareal.cu">fanego@rocareal.cu</a> Tel. (+53) 52124600 / (+53) 552794070



## REAPERTURA DE LA CANTEIRA DE MÁRMOL NEGRO CABAÑAS CON CERO DESECHOS EN EL PROCESO PRODUCTIVO

Estudio y desarrollo de la variedad de mármol negro en Cuba, enfocando el proyecto en lograr una materia prima aprovechable en la industria para la producción de losas y otros productos vinculados al aprovechamiento de los residuos generados en el proceso de extracción del mineral en cantera.

**TIPO DE INVERSIÓN:** Contrato de Asociación Económica Internacional

**PARTE CUBANA:** Empresa de Mármoles Cubanos “Roca Real”

**INVERSIÓN ESTIMADA:** 8,8 millones USD

**LOCALIZACIÓN:** Cayo San Felipe, Viñales Municipio, Pinar del Río Province.

**CONTACTO:** Director General, Empresa Mármoles Cubanos  
email: [jaime@rocareal.cu](mailto:jaime@rocareal.cu) / [fanego@rocareal.cu](mailto:fanego@rocareal.cu)  
Tel. (+53) 52124600 / (+53) 552794070





## REPARACION Y MODERNIZACIÓN DE LA PLANTA DE HORMIGÓN CELULAR EN SANCTI SPIRITUS

La propuesta consiste en introducir nuevas líneas de producción tecnológicamente más eficientes, productivas y de mayor calidad, que se han desarrollado hoy en el mundo. Por esta razón y teniendo en cuenta las bondades que aporta este material de construcción se pretende utilizar las instalaciones civiles existente de una planta instalada de tecnología HEBEL; así como modernizar dicha fábrica, llevando su capacidad de producción a 65 000 a 115 000 m<sup>3</sup> al año. Tiene muy cerca los yacimientos de arena, caliza, fábrica de cemento, magnificas vías de comunicación, vial por carretera y a menos de 300 metros está ubicado el centro de carga por ferrocarril.



**TIPO DE INVERSIÓN:** Contrato de Asociación Económica Internacional

**PARTE CUBANA:** Empresa de Materiales de Construcción de Sancti Spiritus

**INVERSIÓN ESTIMADA:** 14,6 millones USD

**LOCALIZACIÓN:** Municipio Sancti Spiritus  
**CONTACTO:** Director General, Empresa de Materiales de Construcción Sancti Spiritus.  
email: elier@emcos.co.cu  
Tel. (+53)41325527 / (+535)2857086



## FABRICACION DE PANELES DE FIBROCEMENTO

Instalar una fábrica para la producción de sistemas de Tableros de Fibrocemento NG (Nueva Generación) con el propósito fundamental producir en Cuba con materias primas nacionales tableros con aglomerante a base de cemento.

**TIPO DE INVERSIÓN:** Empresa Mixta

**PARTE CUBANA:** Sociedad Mercantil, PRODIMAT S.A.

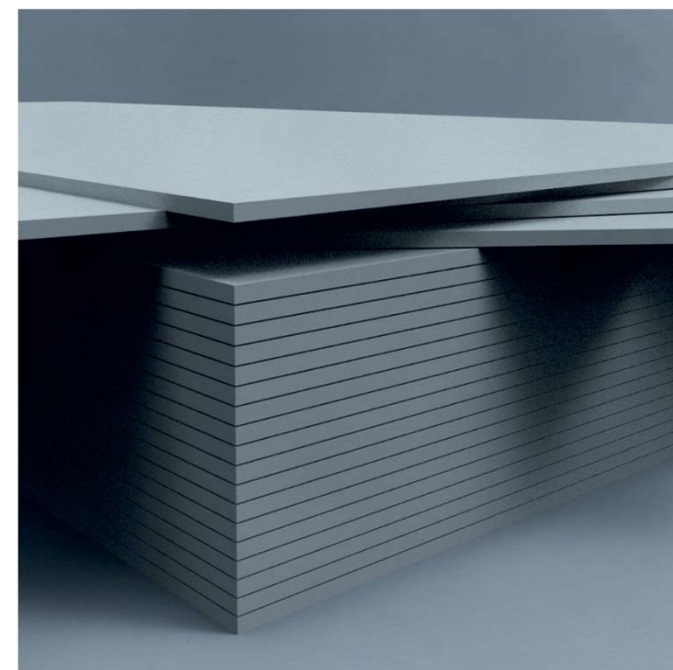
**ESTIMADO DE INVERSIÓN:** 21,68 millones USD

**LOCALIZACIÓN:** EES Fibrocemento, Municipio Artemisa, Provincia Artemisa.

**CONTACTO:** Directora General de la Empresa de Fibrocemento, PERDURIT.

Email: [omesa@perdurit.com.cu](mailto:omesa@perdurit.com.cu) / [ndiaz@perdurit.com.cu](mailto:ndiaz@perdurit.com.cu)

Telf.: (+53) 52640610.



## EMPRESA MIXTA PARA LA PRODUCCIÓN Y COMERCIALIZACIÓN DEL CEMENTO EN SIGUANÉY

La Empresa de Cementos Siguaney produce cemento gris y cemento blanco por proceso húmedo. Por la presentación de sus materias primas y a solicitud de los clientes, produce también cementos especiales, como el de revestimiento de los pozos de petróleo que presenta demanda nacional e internacional. En la producción se emplean materias primas nacionales y Siguaney es concesionaria de todas excepto el yeso y la caliza blanca que se compran a concesionarios nacionales. Tiene suficientes reservas de material para varios años de producción de cemento gris y significativas reservas para la producción de cemento blanco con calidad competitiva. En la producción de cemento blanco, es la única en el país y de las pocas en el Caribe, Centro y Latinoamérica.

**TIPO DE INVERSIÓN** Empresa Mixta

**PARTE CUBANA:** Gecem Internacional S.A

**INVERSIÓN ESTIMADA:** 256,0 millones de USD

**LOCALIZACIÓN** Ubicado al centro de la isla de Cuba, en el municipio Taguasco, provincia de Sancti Spíritud.

**CONTACTO:** Director de Negocios e Inversión extranjera, GECEM.

Tel. (+53) 5 2793867 (+53) 7 8838357, 5 2795762

email: [alejandro@gecem.co.cu](mailto:alejandro@gecem.co.cu)



## REPARACIÓN Y MODERNIZACIÓN DE LA PLANTA DE CAOLÍN GRIS EN LA ISLA DE LA JUVENTUD

Garantizar el procesamiento efectivo del mineral caolín gris en la Isla de la Juventud, a partir de la reparación capital y modernización de la línea de procesamiento de Caolín existente en la Fábrica “Julius Fusick”, de modo que alcance una producción de 10 000 t anuales. De las cuales 5000 t se destinarían a la satisfacción de la demanda nacional y 5000 t se destinarían al mercado externo. En Cuba, históricamente el caolín ha sido explotado y procesado mayormente por la industria de “Materiales de la Construcción”, principalmente en la Isla de la Juventud, donde existe el mayor yacimiento y la única planta procesadora del país. Es realmente en este territorio donde se localizan los únicos recursos significativos de este mineral y las mejores calidades. Desde aquí parte el suministro a la mayoría de las empresas cubanas, como las de la cerámica y de los refractarios. El yacimiento se encuentra a 26 km de la planta.



<b>TIPO DE INVERSIÓN:</b>	Contrato de Asociación Económica Internacional
<b>PARTE CUBANA:</b>	Empresa de Materiales de la Construcción de la Isla de la Juventud.
<b>INVERSIÓN ESTIMADA:</b>	6,4 millones USD.
<b>LOCALIZACIÓN:</b>	Autopista La Fe Km 13 ½ Rpto Caolin.
<b>CONTACTO:</b>	Director General de la Empresa de Materiales de la Construcción Isla de la Juventud. Dagoberto Herrera Roque. email: <a href="mailto:presidenteiju@frcuba.cu">presidenteiju@frcuba.cu</a> , Tel. (+53) 58651262.



## MONTAJE DE UNA PLANTA DE HORMIGÓN LIGERO Y HORMIGÓN DE DISEÑO



El objetivo del proyecto es la construcción de una Planta para la producción de hormigón Ligero (bloques y paneles ligeros) y hormigón de Diseño (losas de piso y paneles de revestimientos) y otros surtidos, en las instalaciones existentes en la UEB Contingente Juan R. Milián, la misma tendrá una capacidad de producción de 72 000 m<sup>3</sup> anuales de Concreto Ligero y 86 400 m<sup>2</sup> anuales de Concreto de Diseño, con una producción diaria de 252 m<sup>3</sup> y 302 m<sup>2</sup> respectivamente.

### TIPO DE INVERSIÓN:

Contrato de Asociación Económica Internacional

### PARTE CUBANA:

Empresa de Hormigón y Terrazo, HORTER

### INVERSIÓN ESTIMADA:

6,2 millones USD

### LOCALIZACIÓN:

La Habana

### CONTACTO:

Director General, Empresa de Hormigón y Terrazo, HORTER

Email: [direccion@horter.co.cu](mailto:direccion@horter.co.cu);

Tel. (+53) 552790905



Muchas Gracias !!!